

壹、104 年度全國技術士技能檢定各梯次重要行事曆

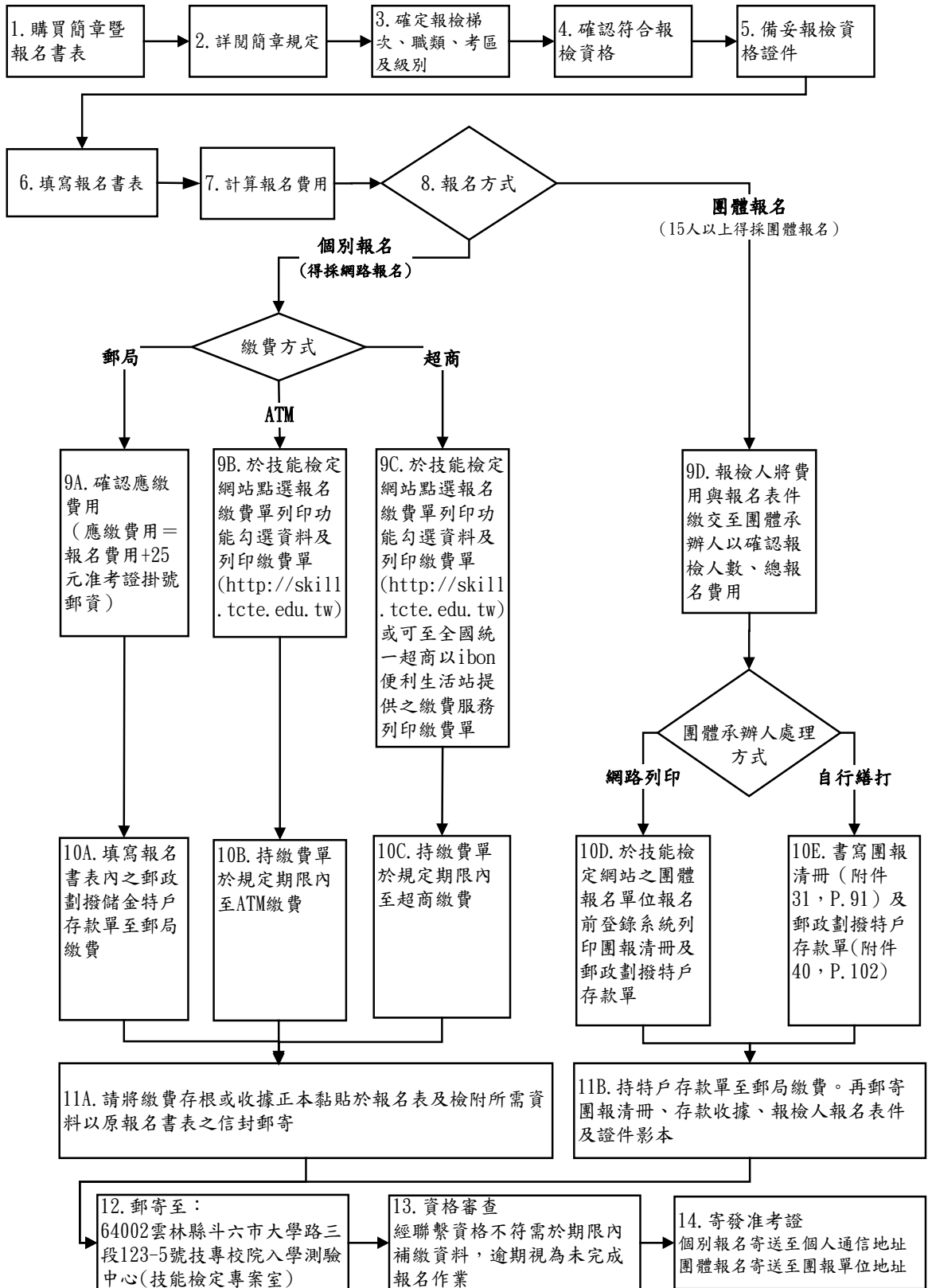
| 內容 | | 梯次別 | | |
|------------------------|--------------|-----------------------------------|-----------------------------------|-----------------------------------|
| | | 第一梯次 | 第二梯次 | 第三梯次 |
| 簡章及報名書表 發售期間 | | 103/12/30(二) 至 104/01/15(四) | 104/04/28(二) 至 104/05/14(四) | 104/08/25(二) 至 104/09/10(四) |
| 報名日期 ^{註二} | 團體報名 個別報名 | 104/01/06(二) 至 104/01/15(四) | 104/05/05(二) 至 104/05/14(四) | 104/09/01(二) 至 104/09/10(四) |
| 准考證寄送日期 ^{註三} | | 104/02/26(四) | 104/06/16(二) | 104/10/13(二) |
| 網站公告試場位置 ^{註四} | | 104/03/19(四) | 104/07/16(四) | 104/11/05(四) |
| 學科測試日期 | | 104/03/22(日) | 104/07/19(日) | 104/11/08(日) |
| 學科試題疑義提出期限 | | 104/03/23(一) 至 104/03/29(日) | 104/07/20(一) 至 104/07/26(日) | 104/11/09(一) 至 104/11/15(日) |
| 學科及術科採筆試非測驗題成績網路公告日期 | | 104/04/17(五) | 104/08/14(五) | 104/12/04(五) |
| 學科成績單寄送日期 | | 104/04/21(二) | 104/08/18(二) | 104/12/08(二) |

註：

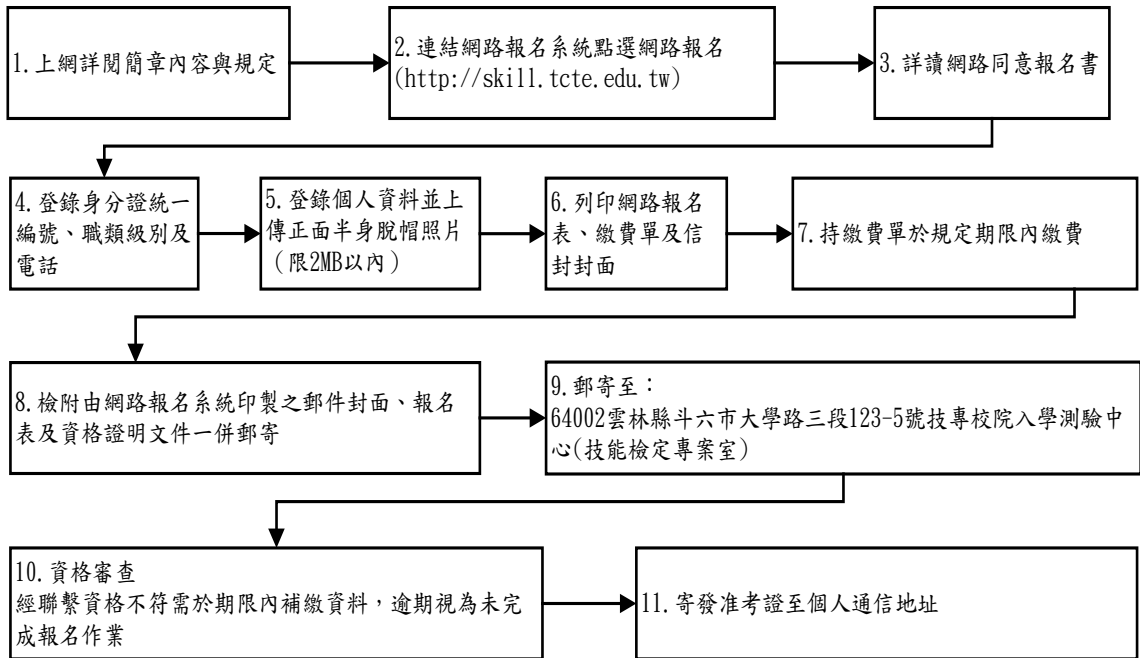
- 一、年度內全國技能檢定各梯次均受理甲、乙級之「免試術科者」，報名參加學科測試。
- 二、本年度除團體報名、特定對象、大陸學位生(陸生就學)及一般手工電銲、氬氣鎢極電銲、半自動電銲等 3 職類報檢人限通信報名外，餘不分職類、級別均可採通信報名或網路報名。無論採何種報名方式，報檢人應將完成繳費之繳費單收據正本黏貼於報名表，連同報名表於規定期限內以掛號、宅配或包裹方式(寄件管道包括郵局、各大超商等)寄至全國檢定通信報名統一收件中心，收件日期並以郵戳或有註明日期戳記為憑，逾期不予受理。如以平信寄遞發生遺失或遲誤致無法報名，其責任由報檢人自負。
- 三、按摩職類術科測試地點以學科地點為準，學術科測試同一天舉行，准考證(含測試日期)另行寄送通知。
- 四、考前三日於全國技術士技能檢定網站 (<http://skill.tcte.edu.tw>) 公告學科測試(含術科採筆試非測驗題)考區之試場位置。
- 五、術科測試地點可至發展署技能檢定中心網站\首頁\資訊查詢\技能檢定術科辦理單位及成績查詢、補發成績單及證照費繳費單列印(<http://www.labor.gov.tw>) 項下查詢。

伍、報名方式及繳費流程圖（採網路報名者請參閱 P. 6 報名流程）

（一）一般報名流程及報名方式：



(二) 網路報名流程(不含團體報名、特定對象、大陸學位生(陸生就學)及一般手工電銲、氬氣鎢極電銲、半自動電銲等3職類)：

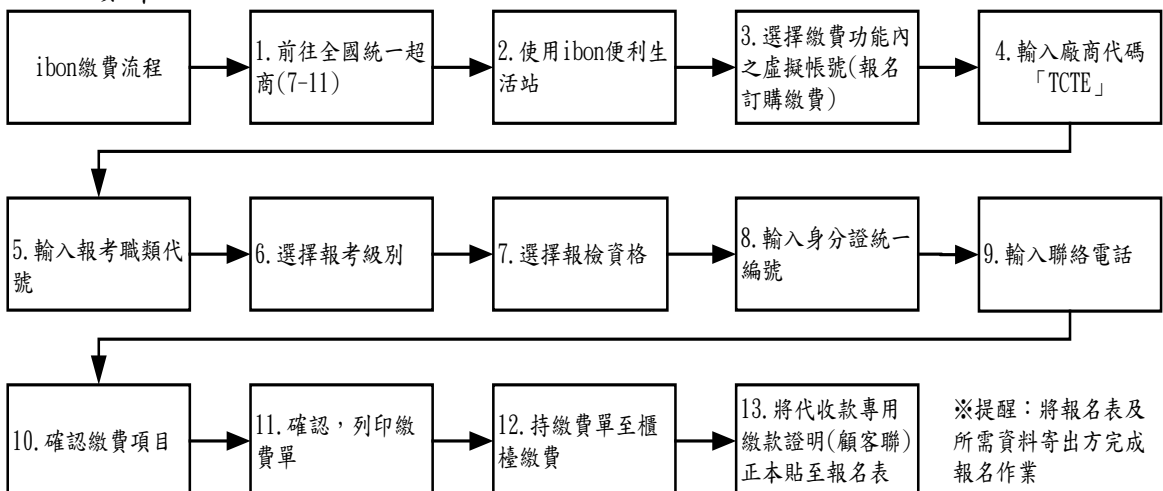


備註：

1. 網路報名截止日期為報名最後一日下午5時，系統將於當日下午5時關閉，請儘早完成報名作業，避免集中於報檢截止日，造成網路流量壅塞而影響報檢權益。
2. 完成網路報名，未於期限內寄送報名表件者，則網路報名視為無效，另報檢之相關資料經完成繳費、下載報名表寄遞後，不得要求更改，若網路報名資料與所寄送之下載報名表資料不符時，以所寄送報名表書面資料為準。

(三) 統一超商 ibon 便利生活站繳費流程(僅限報名期間開放)

除可用簡章所附郵政劃撥儲金特戶存款單至郵局繳費及於技能檢定網站列印繳費單於超商繳費外，另可於各梯次報名期間使用 ibon 繳費方式，其操作流程如下：



捌、測試當天時間說明

一般職類 (學、術科測試日期不同日)

| 測試類別 | 測試時間 | 甲級 | 乙級 | 丙級 | 單一級 |
|------|--|----|---|----|-----|
| 學科測試 | 上午 9:50 入場， 10:00 ~ 11:40 測試 | √ | 11800 電腦軟體應用、 12000 電腦硬體裝修、 14902 會計事務-資訊 | √ | √ |
| | 下午 1:50 入場， 02:00 ~ 03:40 測試 | — | 除上述三個職類外之各 乙級職類 | — | — |
| 術科測試 | 不限假日，由術科試務 辦理單位於測試前 10 天 掛號通知，但術科試題 另有規定者，從其規定。 | √ | √ | √ | √ |

術科採筆試非測驗題職類 (學、術科測試日期同一日，但不一定安排於同一間試場應試)

| 測試類別 | 梯次別 | 測試日期 | 甲級 | | | 乙級 | | | | | 丙級 | | | 測試時間 |
|------|------|--------------|--------|--------|------|----------|------|------|-----------|-------------------|------|------|------|--|
| | | | 職業安全管理 | 職業衛生管理 | 鍋爐操作 | 職業安全衛生管理 | 就業服務 | 國貿業務 | 會計事務-人工記帳 | 喪禮服務 | 商業計算 | 商業計算 | 國貿業務 | |
| 學科測試 | 第一梯次 | 104/03/22(日) | √ | — | √ | √ | √ | — | √ | — | — | √ | — | 上午 9:50 入場 10:00 至 11:40 測試 |
| | 第二梯次 | 104/07/19(日) | √ | √ | √ | √ | √ | — | — | √ | √ | √ | — | |
| | 第三梯次 | 104/11/08(日) | √ | √ | √ | √ | — | √ | √ | — | — | — | √ | |
| 術科測試 | 第一梯次 | 104/03/22(日) | √ | — | √ | √ | √ | — | √ | — | — | √ | — | 下午 1:50 入場 02:00 至 04:00 測試 |
| | 第二梯次 | 104/07/19(日) | √ | √ | √ | √ | √ | — | — | 02:00~03:40 測試 | | √ | — | |
| | 第三梯次 | 104/11/08(日) | √ | √ | √ | √ | — | √ | √ | — | — | — | √ | |

※按摩職類：術科測試地點以學科測試地點為準，學術科測試同日舉行，准考證(含測試日期)另行寄送。

玖、報名費用說明

(一) 一般報檢人繳款金額

= 審查費(150 元) + 學科測試費用(120 元) + 術科測試費用 = 全部報名費用

(二) 申請免試學科者繳款金額

= 審查費(150 元) + 術科測試費用 = 全部報名費用

(三) 申請免試術科者繳款金額

= 審查費(150 元) + 學科測試費用(120 元) = 全部報名費(270 元)

※以下各梯次辦理職類與收費標準，已依上述標準作計算。

壹拾、各梯次辦理職類與收費標準

- 相同級別、相同職類名稱、職類項目不同但**序號相同者**，可持3年內(101、102、103年度)學科及格成績單申請同職類同級別不同項目免試學科。
- 序號前加註『※』記號者為隔年辦理或即將停辦等職類，請參閱P.27~28。
- 年度內全國技能檢定各梯次均受理甲、乙級之「免試術科者」，報名參加學科測試(報名費270元)。
- 自104年1月1日起，學科測試成績及格者不再保留，故所有職類(包括不同項目者)均各自拼題，如：07601 中餐烹調(素)、07602 中餐烹調(葷)學科為不同題目，須分別參加07601、07602之學科測試，**請勿於同一梯次報檢同一職類、級別之不同細項**。請參閱重點注意事項第15點等說明，審慎思慮後報檢。

| 第一梯次：104/01/06(二)~104/01/15(四) (一律均須郵寄報名表件，以戳記為憑) | | | | | | | |
|---|-------|--------------------------------|-----------|----|---------------|---------------|---------|
| 序號 | 職類代號 | 職類名稱 | 職類項目 | 級別 | 一般報檢人繳款金額 | 申請免試學科者 | 申請免試術科者 |
| 1 | 00100 | 冷凍空調裝修 | | 甲 | 4,300元 | 4,180元 | 270元 |
| | | | | 乙 | 2,300元 | 2,180元 | |
| | | | | 丙 | 1,800元 | 1,680元 | |
| 2 | 00400 | 一般手工電銲 (收費標準及術科報檢項目勾選表P.71) | | 單一 | 術科項目勾選金額+270元 | 術科項目勾選金額+150元 | 270元 |
| 3 | 00700 | 室內配線(屋內線路裝修) | | 甲 | 3,800元 | 3,680元 | 270元 |
| | | | | 乙 | 2,900元 | 2,780元 | |
| 4 | 00901 | 泥水 | 砌磚 | 丙 | 1,800元 | 1,680元 | 270元 |
| 5 | 00902 | 泥水 | 粉刷 | 丙 | 2,000元 | 1,880元 | 270元 |
| 6 | 00903 | 泥水 | 面材鋪貼 | 丙 | 2,000元 | 1,880元 | 270元 |
| 7 | 01600 | 自來水管配管 (丙級為一試兩證) | | 丙 | 2,200元 | 2,080元 | 270元 |
| 8 | 01800 | 鋼筋 | | 丙 | 2,600元 | 2,480元 | 270元 |
| 9 | 02100 | 熱處理 | | 丙 | 2,100元 | 1,980元 | 270元 |
| | 02102 | 熱處理 | 一般浴鹽熱處理 | 乙 | 3,000元 | 2,880元 | |
| | 02103 | 熱處理 | 滲碳滲氮熱處理 | 乙 | 3,000元 | 2,880元 | |
| | 02104 | 熱處理 | 高週波熱處理 | 乙 | 3,000元 | 2,880元 | |
| 10 | 02702 | 重機械修護 | 引擎 | 乙 | 3,100元 | 2,980元 | 270元 |
| | | | | 丙 | 2,700元 | 2,580元 | |
| 11 | 03100 | 鍋爐操作 | | 乙 | 3,270元 | 3,150元 | 270元 |
| | | | | 丙 | 3,170元 | 3,050元 | |
| 12 | 04000 | 配電線路裝修 | | 乙 | 2,100元 | 1,980元 | 270元 |
| | | | | 丙 | 1,300元 | 1,180元 | |
| 13 | 05000 | 石油化學 | | 乙 | 2,800元 | 2,680元 | 270元 |
| 14 | 06104 | 固定式起重機操作 | 架空式(機上操作) | 單一 | 2,800元 | 2,680元 | 270元 |
| | 06105 | 固定式起重機操作 | 架空式(地面操作) | 單一 | 2,800元 | 2,680元 | |
| 15 | 06201 | 移動式起重機操作 | 伸臂可伸縮 | 單一 | 2,800元 | 2,680元 | 270元 |
| 16 | 06700 | 女子美髮 | | 丙 | 1,000元 | 880元 | 270元 |

| 第一梯次： 104/01/06(二)~104/01/15(四) (一律均須郵寄報名表件，以戳記為憑) | | | | | | | |
|--|-------|--|--------------|----|----------------|----------------|---------|
| 序號 | 職類代號 | 職類名稱 | 職類項目 | 級別 | 一般報檢人繳款金額 | 申請免試學科者 | 申請免試術科者 |
| 17 | 07200 | 按摩 | | 乙 | 1,500 元 | 1,380 元 | 270 元 |
| | | | | 丙 | 1,200 元 | 1,080 元 | |
| 18 | 07400 | 配電電纜裝修 | | 乙 | 5,470 元 | 5,350 元 | 270 元 |
| | | | | 丙 | 3,000 元 | 2,880 元 | |
| 19 | 07601 | 中餐烹調 | 素 | 丙 | 1,900 元 | 1,780 元 | 270 元 |
| | 07602 | 中餐烹調 | 葷 | 丙 | 1,900 元 | 1,780 元 | |
| 20 | 07800 | 眼鏡鏡片製作 | | 丙 | 1,800 元 | 1,680 元 | 270 元 |
| 21 | 07900 | 油壓 | | 乙 | 2,900 元 | 2,780 元 | 270 元 |
| | | | | 丙 | 2,300 元 | 2,180 元 | |
| 22 | 08700 | 平版印刷 | | 甲 | 2,700 元 | 2,580 元 | 270 元 |
| | | | | 乙 | 2,400 元 | 2,280 元 | |
| | | | | 丙 | 2,100 元 | 1,980 元 | |
| 23 | 09100 | 氬氣鎢極電銲 (收費標準及術科報檢項目勾選表 P.72) | | 單一 | 術科項目勾選金額+270 元 | 術科項目勾選金額+150 元 | 270 元 |
| 24 | 09503 | 中式米食加工 | 熟粉類、一般膨發類 | 丙 | 1,800 元 | 1,680 元 | 270 元 |
| | 09506 | 中式米食加工 | 米粒類、米漿型 | 丙 | 1,800 元 | 1,680 元 | |
| | 09507 | 中式米食加工 | 米粒類、一般漿團 | 丙 | 1,800 元 | 1,680 元 | |
| 25 | 09601 | 中式麵食加工 (持 09606 中式麵食加工-水調和麵類、發麵類學科成績及格者得申請免學，丙級術科勾選表 P. 70) | 水調(和)麵類 | 乙 | 3,370 元 | 3,250 元 | 270 元 |
| | | | | 丙 | 1,800 元 | 1,680 元 | |
| | 09602 | 中式麵食加工 (持 09606 中式麵食加工-水調和麵類、發麵類學科成績及格者得申請免學，丙級術科勾選表 P. 70) | 發麵類 | 乙 | 3,370 元 | 3,250 元 | |
| | | | | 丙 | 1,800 元 | 1,680 元 | |
| | 09603 | 中式麵食加工 | 酥(油)皮、糕(漿)皮類 | 乙 | 3,370 元 | 3,250 元 | |
| | | | | 丙 | 1,800 元 | 1,680 元 | |
| 26 | 09700 | 半自動電銲 (收費標準及術科報檢項目勾選表 P.73) | | 單一 | 術科項目勾選金額+270 元 | 術科項目勾選金額+150 元 | 270 元 |
| 27 | 09900 | 第一種壓力容器操作 | | 單一 | 2,620 元 | 2,500 元 | 270 元 |
| 28 | 10000 | 美容 | | 丙 | 1,200 元 | 1,080 元 | 270 元 |
| 29 | 11800 | 電腦軟體應用 | | 丙 | 950 元 | 830 元 | 270 元 |
| 30 | 12000 | 電腦硬體裝修 | | 丙 | 1,500 元 | 1,380 元 | 270 元 |
| 31 | 12200 | 氣體燃料導管配管 | | 丙 | 3,000 元 | 2,880 元 | 270 元 |

| 第一梯次： 104/01/06(二)~104/01/15(四) (一律均須郵寄報名表件，以戳記為憑) | | | | | | | |
|--|-------|-----------------------------|-------|----|-----------|---------|---------|
| 序號 | 職類代號 | 職類名稱 | 職類項目 | 級別 | 一般報檢人繳款金額 | 申請免試學科者 | 申請免試術科者 |
| 32 | 13300 | 園藝 | | 丙 | 2,800 元 | 2,680 元 | 270 元 |
| 33 | 13400 | 農藝 | | 丙 | 2,200 元 | 2,080 元 | 270 元 |
| 34 | 13600 | 造園景觀 | | 乙 | 4,770 元 | 4,650 元 | 270 元 |
| | | | | 丙 | 3,300 元 | 3,180 元 | |
| 35 | 14600 | 金銀珠寶飾品加工 | | 乙 | 3,470 元 | 3,350 元 | 270 元 |
| | | | | 丙 | 2,700 元 | 2,580 元 | |
| 36 | 14800 | 建築塗裝 | | 乙 | 2,200 元 | 2,080 元 | 270 元 |
| | | | | 丙 | 2,100 元 | 1,980 元 | |
| 37 | 15100 | 堆高機操作 | | 單一 | 1,700 元 | 1,580 元 | 270 元 |
| 38 | 15400 | 保母人員 | | 單一 | 2,100 元 | 1,980 元 | 270 元 |
| 39 | 15500 | 特定瓦斯器具裝修 | | 丙 | 2,950 元 | 2,830 元 | 270 元 |
| 40 | 15600 | 通信技術(電信線路) | | 乙 | 4,370 元 | 4,250 元 | 270 元 |
| | | | | 丙 | 2,770 元 | 2,650 元 | |
| 41 | 16600 | 用電設備檢驗 | | 乙 | 3,070 元 | 2,950 元 | 270 元 |
| | | | | 丙 | 1,745 元 | 1,625 元 | |
| 42 | 17000 | 機電整合 | | 乙 | 3,470 元 | 3,350 元 | 270 元 |
| | | | | 丙 | 2,670 元 | 2,550 元 | |
| | 17001 | 機電整合 (限報檢免術，於105年停辦) | 自動化機構 | 丙 | — | — | |
| | 17002 | 機電整合 (限報檢免術，於105年停辦) | 自動化控制 | 丙 | — | — | |
| 43 | 17100 | 裝潢木工 | | 乙 | 3,540 元 | 3,420 元 | 270 元 |
| | | | | 丙 | 1,840 元 | 1,720 元 | |
| 44 | 17200 | 網路架設 | | 乙 | 3,120 元 | 3,000 元 | 270 元 |
| | | | | 丙 | 1,870 元 | 1,750 元 | |
| 45 | 17500 | 混凝土 | | 丙 | 1,720 元 | 1,600 元 | 270 元 |
| 46 | 18100 | 門市服務 (丙級術科設備需求勾選表 P. 78) | | 乙 | 870 元 | 750 元 | 270 元 |
| | | | | 丙 | 1,070 元 | 950 元 | |
| 47 | 19200 | 網版製版印刷 (術科設備需求勾選表 P. 76) | | 乙 | 3,020 元 | 2,900 元 | 270 元 |
| | 19201 | 網版製版印刷 | 製版 | 丙 | 2,120 元 | 2,000 元 | |
| | 19202 | 網版製版印刷 | 印刷 | 丙 | 2,970 元 | 2,850 元 | |
| 48 | 19500 | 就業服務 | | 乙 | 770 元 | 650 元 | 270 元 |
| 49 | 20000 | 國貿業務 | | 乙 | 770 元 | 650 元 | 270 元 |
| | | | | 丙 | 770 元 | 650 元 | |

| 第一梯次： 104/01/06(二)~104/01/15(四) (一律均須郵寄報名表件，以戳記為憑) | | | | | | | |
|--|-------|--|------|----|-----------|---------|---------|
| 序號 | 職類代號 | 職類名稱 | 職類項目 | 級別 | 一般報檢人繳款金額 | 申請免試學科者 | 申請免試術科者 |
| 50 | 20300 | 喪禮服務 | | 乙 | 2,920 元 | 2,800 元 | 270 元 |
| | | | | 丙 | 1,920 元 | 1,800 元 | |
| 51 | 20400 | 攝影 | | 丙 | 1,770 元 | 1,650 元 | 270 元 |
| 52 | 22000 | 職業安全管理 (持 10100 勞工安全管理甲級學科或術科測試成績及格者，得分別申請免學或免術) | | 甲 | 770 元 | 650 元 | 270 元 |
| 53 | 22100 | 職業衛生管理 (持 10200 勞工衛生管理甲級學科或術科測試成績及格者，得分別申請免學或免術) | | 甲 | 770 元 | 650 元 | 270 元 |
| 54 | 22200 | 職業安全衛生管理 (持 10300 勞工安全衛生管理乙級學科或術科測試成績及格者，得分別申請免學或免術) | | 乙 | 770 元 | 650 元 | 270 元 |
| 55 | 22300 | 物理性因子作業環境監測(持 11000 物理性因子作業環境測定甲乙級學科或術科測試成績及格者，得分別申請免學或免術) | | 甲 | 3,100 元 | 2,980 元 | 270 元 |
| | | | | 乙 | 2,600 元 | 2,480 元 | |
| 56 | 22400 | 化學性因子作業環境監測(持 11100 化學性因子作業環境測定甲乙級學科或術科測試成績及格者，得分別申請免學或免術) | | 甲 | 2,600 元 | 2,480 元 | 270 元 |
| | | | | 乙 | 2,600 元 | 2,480 元 | |

| 第二梯次：104/05/05(二)~104/05/14(四) (一律均須郵寄報名表件，以戳記為憑) | | | | | | | |
|---|-------|--|-------------|----|----------------|----------------|---------|
| 序號 | 職類代號 | 職類名稱 | 職類項目 | 級別 | 一般報檢人繳款金額 | 申請免試學科者 | 申請免試術科者 |
| 1 | 00400 | 一般手工電銲 (收費標準及術科報檢項目勾選表 P.71) | | 單一 | 術科項目勾選金額+270 元 | 術科項目勾選金額+150 元 | 270 元 |
| 2 | 00901 | 泥水 | 砌磚 | 乙 | 2,500 元 | 2,380 元 | 270 元 |
| | | | | 丙 | 1,800 元 | 1,680 元 | |
| 3 | 00902 | 泥水 | 粉刷 | 乙 | 2,700 元 | 2,580 元 | 270 元 |
| | | | | 丙 | 2,000 元 | 1,880 元 | |
| 4 | 00903 | 泥水 | 面材鋪貼 | 乙 | 2,700 元 | 2,580 元 | 270 元 |
| | | | | 丙 | 2,000 元 | 1,880 元 | |
| 5 | 01600 | 自來水管配管 (丙級為一試兩證) | | 丙 | 2,200 元 | 2,080 元 | 270 元 |
| ※6 | 01800 | 鋼筋 (甲、乙級於 106 年停辦，並縮短學、術科保留年限至停辦為止) | | 甲 | 3,800 元 | 3,680 元 | 270 元 |
| | | | | 乙 | 2,800 元 | 2,680 元 | |
| | | | | 丙 | 2,600 元 | 2,480 元 | |
| 7 | 03100 | 鍋爐操作 | | 甲 | 900 元 | 780 元 | 270 元 |
| | | | | 乙 | 3,270 元 | 3,150 元 | |
| | | | | 丙 | 3,170 元 | 3,050 元 | |
| 8 | 06102 | 固定式起重機操作 | 伸臂式 | 單一 | 2,800 元 | 2,680 元 | 270 元 |
| | 06104 | 固定式起重機操作 | 架空式(機上操作) | 單一 | 2,800 元 | 2,680 元 | |
| | 06105 | 固定式起重機操作 | 架空式(地面操作) | 單一 | 2,800 元 | 2,680 元 | |
| 9 | 06201 | 移動式起重機操作 | 伸臂可伸縮 | 單一 | 2,800 元 | 2,680 元 | 270 元 |
| | 06202 | 移動式起重機操作 | 伸臂不伸縮 | 單一 | 2,800 元 | 2,680 元 | |
| 10 | 06400 | 升降機裝修 | | 乙 | 2,900 元 | 2,780 元 | 270 元 |
| | | | | 丙 | 2,100 元 | 1,980 元 | |
| 11 | 06900 | 建築工程管理 | | 甲 | 1,300 元 | 1,180 元 | 270 元 |
| | | | | 乙 | 1,000 元 | 880 元 | |
| 12 | 07001 | 重機械操作 | 推土機 | 單一 | 3,100 元 | 2,980 元 | 270 元 |
| 13 | 07002 | 重機械操作 | 挖掘機 | 單一 | 3,100 元 | 2,980 元 | 270 元 |
| 14 | 07004 | 重機械操作 | 鏟裝機(業界俗稱山貓) | 單一 | 2,470 元 | 2,350 元 | 270 元 |
| 15 | 07005 | 重機械操作 | 一般裝載機 | 單一 | 3,100 元 | 2,980 元 | 270 元 |
| 16 | 07200 | 按摩 | | 乙 | 1,500 元 | 1,380 元 | 270 元 |
| | | | | 丙 | 1,200 元 | 1,080 元 | |
| 17 | 07601 | 中餐烹調 | 素 | 丙 | 1,900 元 | 1,780 元 | 270 元 |
| | | 中餐烹調 (資深廚師申請表 P. 69) | | | 1,900 元 | 1,780 元 | |
| | 07602 | 中餐烹調 | 葷 | 丙 | 1,900 元 | 1,780 元 | |
| | | 中餐烹調 (資深廚師申請表 P. 69) | | | 1,900 元 | 1,780 元 | |

| 第二梯次：104/05/05(二)~104/05/14(四) (一律均須郵寄報名表件，以戳記為憑) | | | | | | | |
|---|-------|---------------------------------|---------|----|---------------|---------------|---------|
| 序號 | 職類代號 | 職類名稱 | 職類項目 | 級別 | 一般報檢人繳款金額 | 申請免試學科者 | 申請免試術科者 |
| 18 | 09100 | 氫氣鎢極電銲 (收費標準及術科報檢項目勾選表 P.72) | | 單一 | 術科項目勾選金額+270元 | 術科項目勾選金額+150元 | 270元 |
| 19 | 09200 | 食品檢驗分析 | | 乙 | 2,800元 | 2,680元 | 270元 |
| | | | | 丙 | 1,800元 | 1,680元 | |
| 20 | 09700 | 半自動電銲 (收費標準及術科報檢項目勾選表 P.73) | | 單一 | 術科項目勾選金額+270元 | 術科項目勾選金額+150元 | 270元 |
| 21 | 09900 | 第一種壓力容器操作 | | 單一 | 2,620元 | 2,500元 | 270元 |
| 22 | 10000 | 美容 | | 乙 | 2,500元 | 2,380元 | 270元 |
| | | | | 丙 | 1,200元 | 1,080元 | |
| 23 | 11400 | 商業計算 | | 乙 | 590元 | 470元 | 270元 |
| | | | | 丙 | 590元 | 470元 | |
| 24 | 11900 | 電腦軟體設計 | | 丙 | 960元 | 840元 | 270元 |
| 25 | 11901 | 電腦軟體設計 | Java | 乙 | 970元 | 850元 | 270元 |
| 26 | 11902 | 電腦軟體設計 | C++ | 乙 | 970元 | 850元 | 270元 |
| 27 | 12100 | 工業用管配管 | | 甲 | 4,000元 | 3,880元 | 270元 |
| | | | | 乙 | 3,600元 | 3,480元 | |
| | | | | 丙 | 2,800元 | 2,680元 | |
| 28 | 12200 | 氣體燃料導管配管 | | 乙 | 5,970元 | 5,850元 | 270元 |
| 29 | 12300 | 化工 | | 乙 | 2,800元 | 2,680元 | 270元 |
| | | | | 丙 | 1,800元 | 1,680元 | |
| 30 | 12500 | 建築物室內設計 (術科設備需求勾選表 P.74) | | 乙 | 1,470元 | 1,350元 | 270元 |
| 31 | 12700 | 機械停車設備裝修 | | 乙 | 3,770元 | 3,650元 | 270元 |
| | | | | 丙 | 2,000元 | 1,880元 | |
| 32 | 13000 | 水族養殖 | | 丙 | 3,200元 | 3,080元 | 270元 |
| 33 | 13201 | 水產食品加工 | 乾製、調味品類 | 丙 | 1,900元 | 1,780元 | 270元 |
| | 13202 | 水產食品加工 | 醃漬品類 | 丙 | 1,900元 | 1,780元 | |
| | 13203 | 水產食品加工 | 燻製品類 | 丙 | 1,900元 | 1,780元 | |
| | 13204 | 水產食品加工 | 煉製品類 | 丙 | 1,900元 | 1,780元 | |
| | 13205 | 水產食品加工 | 冷凍品類 | 丙 | 1,900元 | 1,780元 | |
| | 13206 | 水產食品加工 | 海藻製品類 | 丙 | 1,900元 | 1,780元 | |
| 34 | 14000 | 西餐烹調 | | 丙 | 2,600元 | 2,480元 | 270元 |
| 35 | 15100 | 堆高機操作 | | 單一 | 1,700元 | 1,580元 | 270元 |
| 36 | 15200 | 電腦輔助立體製圖 (術科設備需求勾選表 P.77) | | 丙 | 1,070元 | 950元 | 270元 |

| 第二梯次：104/05/05(二)~104/05/14(四) (一律均須郵寄報名表件，以戳記為憑) | | | | | | | |
|---|-------|---|-------------|----|-----------|---------|---------|
| 序號 | 職類代號 | 職類名稱 | 職類項目 | 級別 | 一般報檢人繳款金額 | 申請免試學科者 | 申請免試術科者 |
| ※37 | 15702 | 農田灌溉排水 (104年辦理,105年不辦理) | 設施維護管理(田間項) | 丙 | 2,270元 | 2,150元 | 270元 |
| ※38 | 15704 | 農田灌溉排水 (104年辦理,105年不辦理) | 灌溉水質管理及檢驗項 | 乙 | 4,770元 | 4,650元 | 270元 |
| ※39 | 15705 | 農田灌溉排水 (104年辦理,105年不辦理) | 管路灌溉項 | 丙 | 3,270元 | 3,150元 | 270元 |
| 40 | 16100 | 製茶技術 | | 丙 | 訂定中，另行公告 | | 270元 |
| 41 | 16400 | 車輛塗裝 | | 乙 | 3,470元 | 3,350元 | 270元 |
| | | | | 丙 | 2,470元 | 2,350元 | |
| 42 | 16800 | 輸電地下電纜裝修 (丙級納入即測即評及發證) | | 乙 | 11,270元 | 11,150元 | 270元 |
| 43 | 16900 | 輸電架空線路裝修 (丙級納入即測即評及發證) | | 乙 | 3,500元 | 3,380元 | 270元 |
| 44 | 17300 | 網頁設計 | | 乙 | 1,670元 | 1,550元 | 270元 |
| | | | | 丙 | 990元 | 870元 | |
| 45 | 17500 | 混凝土 | | 丙 | 1,720元 | 1,600元 | 270元 |
| 46 | 17600 | 飛機修護 | | 乙 | 3,270元 | 3,150元 | 270元 |
| | | | | 丙 | 1,370元 | 1,250元 | |
| 47 | 18000 | 營造工程管理 | | 甲 | 1,270元 | 1,150元 | 270元 |
| | | | | 乙 | 1,170元 | 1,050元 | |
| 48 | 19500 | 就業服務 | | 乙 | 770元 | 650元 | 270元 |
| 49 | 20000 | 國貿業務 | | 乙 | 770元 | 650元 | 270元 |
| | | | | 丙 | 770元 | 650元 | |
| 50 | 20600 | 飲料調製 | | 丙 | 2,170元 | 2,050元 | 270元 |
| 51 | 21200 | 竹編 | | 單一 | 訂定中，另行公告 | | 270元 |
| 52 | 22000 | 職業安全管理 (持10100勞工安全管理 甲級學科或術科測試成 績及格者，得分別申請免 學或免術) | | 甲 | 770元 | 650元 | 270元 |
| 53 | 22100 | 職業衛生管理 (持10200勞工衛生管理 甲級學科或術科測試成 績及格者，得分別申請免 學或免術) | | 甲 | 770元 | 650元 | 270元 |
| 54 | 22200 | 職業安全衛生管理 (持10300勞工安全衛生 管理乙級學科或術科測 試成績及格者，得分別申 請免學或免術) | | 乙 | 770元 | 650元 | 270元 |

| 第三梯次： 104/09/01(二)~104/09/10(四) (一律均須郵寄報名表件，以戳記為憑) | | | | | | | |
|--|-------|--|------|----|----------------|----------------|---------|
| 序號 | 職類代號 | 職類名稱 | 職類項目 | 級別 | 一般報檢人繳款金額 | 申請免試學科者 | 申請免試術科者 |
| 1 | 00100 | 冷凍空調裝修 | | 甲 | 4,300 元 | 4,180 元 | 270 元 |
| | | | | 乙 | 2,300 元 | 2,180 元 | |
| | | | | 丙 | 1,800 元 | 1,680 元 | |
| 2 | 00400 | 一般手工電銲 (收費標準及術科報檢項目勾選表 P.71) | | 單一 | 術科項目勾選金額+270 元 | 術科項目勾選金額+150 元 | 270 元 |
| 3 | 00700 | 室內配線(屋內線路裝修) | | 甲 | 3,800 元 | 3,680 元 | 270 元 |
| | | | | 乙 | 2,900 元 | 2,780 元 | |
| | | | | 丙 | 2,400 元 | 2,280 元 | |
| 4 | 00901 | 泥水 | 砌磚 | 丙 | 1,800 元 | 1,680 元 | 270 元 |
| 5 | 00902 | 泥水 | 粉刷 | 丙 | 2,000 元 | 1,880 元 | 270 元 |
| 6 | 00903 | 泥水 | 面材鋪貼 | 丙 | 2,000 元 | 1,880 元 | 270 元 |
| 7 | 01000 | 電器修護 | | 乙 | 2,100 元 | 1,980 元 | 270 元 |
| | | | | 丙 | 1,800 元 | 1,680 元 | |
| ※8 | 01100 | 鑄造 (甲級 104 年辦理，105 年不辦理) | | 甲 | 2,800 元 | 2,680 元 | 270 元 |
| | | | | 乙 | 1,800 元 | 1,680 元 | |
| | | | | 丙 | 1,500 元 | 1,380 元 | |
| 9 | 01200 | 家具木工 | | 甲 | 2,720 元 | 2,600 元 | 270 元 |
| | | | | 乙 | 1,760 元 | 1,640 元 | |
| | | | | 丙 | 1,330 元 | 1,210 元 | |
| 10 | 01300 | 工業配線 乙級術科測試，右列繳交為「低壓」測試費，俟「低壓」測試及格後，再繳「高壓」測試費用(3,030 元)，高、低壓均及格者，術科測試始為及格。 (丙級納入即測即評及發證) | | 甲 | 4,300 元 | 4,180 元 | 270 元 |
| | | | | 乙 | 2,300 元 | 2,180 元 | |
| ※11 | 01400 | 板金 (丙級於 106 年停辦，並縮短學、術科保留年限至停辦為止，整併以金屬成形新職類丙級辦理) | | 甲 | 1,500 元 | 1,380 元 | 270 元 |
| | | | | 乙 | 1,200 元 | 1,080 元 | |
| | | | | 丙 | 1,000 元 | 880 元 | |
| 12 | 01600 | 自來水管配管 (丙級為一試兩證) | | 乙 | 4,800 元 | 4,680 元 | 270 元 |
| | | | | 丙 | 2,200 元 | 2,080 元 | |
| 13 | 01800 | 鋼筋 | | 丙 | 2,600 元 | 2,480 元 | 270 元 |
| ※14 | 01900 | 模板 (甲級 104 年不辦理，105 年辦理) | | 乙 | 3,300 元 | 3,180 元 | 270 元 |
| | | | | 丙 | 2,500 元 | 2,380 元 | |
| 15 | 02000 | 汽車修護 | | 甲 | 4,270 元 | 4,150 元 | 270 元 |
| | | | | 乙 | 2,470 元 | 2,350 元 | |
| | | | | 丙 | 1,870 元 | 1,750 元 | |

| 第三梯次：104/09/01(二)~104/09/10(四) (一律均須郵寄報名表件，以戳記為憑) | | | | | | | |
|---|-------|--------|------|----|-----------|---------|---------|
| 序號 | 職類代號 | 職類名稱 | 職類項目 | 級別 | 一般報檢人繳款金額 | 申請免試學科者 | 申請免試術科者 |
| 16 | 02900 | 視聽電子 | | 甲 | 3,000 元 | 2,880 元 | 270 元 |
| | | | | 乙 | 1,900 元 | 1,780 元 | |
| | | | | 丙 | 1,800 元 | 1,680 元 | |
| 17 | 03000 | 化學 | | 乙 | 2,300 元 | 2,180 元 | 270 元 |
| | | | | 丙 | 1,500 元 | 1,380 元 | |
| 18 | 03100 | 鍋爐操作 | | 甲 | 900 元 | 780 元 | 270 元 |
| | | | | 乙 | 3,270 元 | 3,150 元 | |
| | | | | 丙 | 3,170 元 | 3,050 元 | |
| 19 | 03200 | 變壓器裝修 | | 乙 | 2,100 元 | 1,980 元 | 270 元 |
| | | | | 丙 | 1,800 元 | 1,680 元 | |
| 20 | 03600 | 工業儀器 | | 乙 | 2,300 元 | 2,180 元 | 270 元 |
| | | | | 丙 | 2,300 元 | 2,180 元 | |
| 21 | 04000 | 配電線路裝修 | | 甲 | 3,300 元 | 3,180 元 | 270 元 |
| | | | | 乙 | 2,100 元 | 1,980 元 | |
| | | | | 丙 | 1,300 元 | 1,180 元 | |
| 22 | 04200 | 測量 | | 丙 | 1,200 元 | 1,080 元 | 270 元 |
| 23 | 04202 | 測量 | 工程測量 | 甲 | 1,900 元 | 1,780 元 | 270 元 |
| | | | | 乙 | 1,800 元 | 1,680 元 | |
| 24 | 04203 | 測量 | 地籍測量 | 甲 | 1,900 元 | 1,780 元 | 270 元 |
| | | | | 乙 | 1,500 元 | 1,380 元 | |
| 25 | 04800 | 女裝 | | 甲 | 2,770 元 | 2,650 元 | 270 元 |
| | | | | 乙 | 1,870 元 | 1,750 元 | |
| | | | | 丙 | 1,400 元 | 1,280 元 | |
| 26 | 05200 | 農業機械修護 | | 乙 | 2,100 元 | 1,980 元 | 270 元 |
| | | | | 丙 | 1,800 元 | 1,680 元 | |
| 27 | 06000 | 男子理髮 | | 乙 | 1,400 元 | 1,280 元 | 270 元 |
| | | | | 丙 | 1,000 元 | 880 元 | |
| 28 | 06700 | 女子美髮 | | 乙 | 1,600 元 | 1,480 元 | 270 元 |
| | | | | 丙 | 1,000 元 | 880 元 | |
| 29 | 07200 | 按摩 | | 乙 | 1,500 元 | 1,380 元 | 270 元 |
| | | | | 丙 | 1,200 元 | 1,080 元 | |
| 30 | 07601 | 中餐烹調 | 素 | 乙 | 2,800 元 | 2,680 元 | 270 元 |
| | | | | 丙 | 1,900 元 | 1,780 元 | |
| | 07602 | 中餐烹調 | 葷 | 乙 | 2,800 元 | 2,680 元 | |
| | | | | 丙 | 1,900 元 | 1,780 元 | |

| 第三梯次：104/09/01(二)~104/09/10(四) (一律均須郵寄報名表件，以戳記為憑) | | | | | | | |
|---|-------|---------------------------------|----------|----|----------------|----------------|---------|
| 序號 | 職類代號 | 職類名稱 | 職類項目 | 級別 | 一般報檢人繳款金額 | 申請免試學科者 | 申請免試術科者 |
| 31 | 07704 | 烘焙食品 | 麵包、餅乾 | 乙 | 2,900 元 | 2,780 元 | 270 元 |
| | 07705 | 烘焙食品 | 西點蛋糕 | 丙 | 1,800 元 | 1,680 元 | |
| | 07711 | 烘焙食品 | 西點蛋糕、麵包 | 乙 | 2,900 元 | 2,780 元 | |
| | 07715 | 烘焙食品 | 西點蛋糕、餅乾 | 乙 | 2,900 元 | 2,780 元 | |
| | 07721 | 烘焙食品 | 麵包 | 丙 | 1,800 元 | 1,680 元 | |
| | 07725 | 烘焙食品 | 餅乾 | 丙 | 1,800 元 | 1,680 元 | |
| 32 | 08000 | 氣壓 | | 乙 | 3,100 元 | 2,980 元 | 270 元 |
| | | | | 丙 | 2,500 元 | 2,380 元 | |
| 33 | 08101 | 下水道設施操作維護 | 管渠系統 | 乙 | 1,800 元 | 1,680 元 | 270 元 |
| 34 | 08102 | 下水道設施操作維護 | 機電設備 | 乙 | 1,800 元 | 1,680 元 | 270 元 |
| 35 | 08103 | 下水道設施操作維護 | 處理系統 | 乙 | 1,800 元 | 1,680 元 | 270 元 |
| 36 | 08104 | 下水道設施操作維護 | 水質檢驗 | 乙 | 2,100 元 | 1,980 元 | 270 元 |
| 37 | 09100 | 氬氣鎢極電銲 (收費標準及術科報檢項目勾選表 P.72) | | 單一 | 術科項目勾選金額+270 元 | 術科項目勾選金額+150 元 | 270 元 |
| 38 | 09403 | 肉製品加工 | 乾燥類 | 丙 | 2,800 元 | 2,680 元 | 270 元 |
| | 09405 | 肉製品加工 | 調理類 | 丙 | 2,800 元 | 2,680 元 | |
| | 09407 | 肉製品加工 | 乳化類 | 丙 | 2,800 元 | 2,680 元 | |
| | 09408 | 肉製品加工 | 顆粒香腸、醃漬類 | 丙 | 2,800 元 | 2,680 元 | |
| 39 | 09700 | 半自動電銲 (收費標準及術科報檢項目勾選表 P.73) | | 單一 | 術科項目勾選金額+270 元 | 術科項目勾選金額+150 元 | 270 元 |
| 40 | 09900 | 第一種壓力容器操作 | | 單一 | 2,620 元 | 2,500 元 | 270 元 |
| 41 | 10000 | 美容 | | 丙 | 1,200 元 | 1,080 元 | 270 元 |
| 42 | 11500 | 儀表電子 | | 甲 | 2,700 元 | 2,580 元 | 270 元 |
| | | | | 乙 | 2,300 元 | 2,180 元 | |
| 43 | 11600 | 電力電子 | | 甲 | 2,700 元 | 2,580 元 | 270 元 |
| | | | | 乙 | 2,300 元 | 2,180 元 | |
| 44 | 11700 | 數位電子 | | 甲 | 2,700 元 | 2,580 元 | 270 元 |
| | | | | 乙 | 2,300 元 | 2,180 元 | |
| 45 | 11800 | 電腦軟體應用 | | 乙 | 1,900 元 | 1,780 元 | 270 元 |
| 46 | 12000 | 電腦硬體裝修 | | 乙 | 2,300 元 | 2,180 元 | 270 元 |
| 47 | 12200 | 氣體燃料導管配管 | | 乙 | 5,970 元 | 5,850 元 | 270 元 |
| 48 | 12400 | 電繡 | | 丙 | 1,500 元 | 1,380 元 | 270 元 |
| 49 | 12600 | 建築物室內裝修工程管理 | | 乙 | 1,470 元 | 1,350 元 | 270 元 |

| 第三梯次：104/09/01(二)~104/09/10(四) (一律均須郵寄報名表件，以戳記為憑) | | | | | | | |
|---|-------|--|---------------|----|-----------|---------|---------|
| 序號 | 職類代號 | 職類名稱 | 職類項目 | 級別 | 一般報檢人繳款金額 | 申請免試學科者 | 申請免試術科者 |
| ※50 | 13100 | 餐旅服務 (於107年停辦，並縮短學、術科保留年限至停辦為止，改以餐飲服務、旅館客房服務等2個新職類辦理) | | 丙 | 2,100元 | 1,980元 | 270元 |
| 51 | 13600 | 造園景觀 | | 乙 | 4,770元 | 4,650元 | 270元 |
| 52 | 14500 | 機器腳踏車修護 | | 乙 | 2,770元 | 2,650元 | 270元 |
| | | | | 丙 | 2,000元 | 1,880元 | |
| 53 | 14901 | 會計事務 (原持有14900會計事務職類單項學科或術科測試成績及格者，得分別申請免學或免術) | 人工記帳 | 乙 | 590元 | 470元 | 270元 |
| | | | | 丙 | 590元 | 470元 | |
| | 14902 | 會計事務 (原持有14900會計事務職類學科成績及格者，得申請免試學科) (術科軟體勾選表P.75) | 資訊 | 乙 | 1,470元 | 1,350元 | |
| | | | | 丙 | 950元 | 830元 | |
| 54 | 15300 | 汽車車體板金 | | 乙 | 2,800元 | 2,680元 | 270元 |
| | | | | 丙 | 2,100元 | 1,980元 | |
| 55 | 15400 | 保母人員 | | 單一 | 2,100元 | 1,980元 | 270元 |
| 56 | 15600 | 通信技術(電信線路) | | 甲 | 1,120元 | 1,000元 | 270元 |
| | | | | 乙 | 4,370元 | 4,250元 | |
| | | | | 丙 | 2,770元 | 2,650元 | |
| 57 | 16700 | 變電設備裝修 (丙級納入即測即評及發證) | | 乙 | 4,570元 | 4,450元 | 270元 |
| 58 | 17200 | 網路架設 | | 乙 | 3,120元 | 3,000元 | 270元 |
| 59 | 17401 | 營建防水 | 填縫系防水施工 | 丙 | 4,770元 | 4,650元 | 270元 |
| | 17402 | 營建防水 | 水泥系防水施工 | 丙 | 4,970元 | 4,850元 | |
| | 17403 | 營建防水 | 烘烤系防水施工 | 丙 | 4,970元 | 4,850元 | |
| | 17404 | 營建防水 | 薄片系防水施工 | 丙 | 5,470元 | 5,350元 | |
| | 17405 | 營建防水 | 塗膜系防水施工 | 丙 | 5,370元 | 5,250元 | |
| | 17406 | 營建防水 | 瀝青油毛氈系熱工法防水施工 | 丙 | 4,370元 | 4,250元 | |
| 60 | 17500 | 混凝土 | | 丙 | 1,720元 | 1,600元 | 270元 |
| 61 | 17700 | 手語翻譯 | | 丙 | 1,720元 | 1,600元 | 270元 |
| 62 | 17800 | 照顧服務員 | | 單一 | 2,270元 | 2,150元 | 270元 |

| 第三梯次：104/09/01(二)~104/09/10(四) (一律均須郵寄報名表件，以戳記為憑) | | | | | | | |
|---|-------|---------------------------------------|------------|----|-----------|---------|---------|
| 序號 | 職類代號 | 職類名稱 | 職類項目 | 級別 | 一般報檢人繳款金額 | 申請免試學科者 | 申請免試術科者 |
| 63 | 18200 | 銑床 | 銑床 | 丙 | 1,370 元 | 1,250 元 | 270 元 |
| | 18201 | 銑床 | CNC 銑床 | 乙 | 3,720 元 | 3,600 元 | |
| 64 | 18300 | 車床 | 車床 | 丙 | 1,070 元 | 950 元 | 270 元 |
| | 18301 | 車床 | CNC 車床 | 乙 | 4,270 元 | 4,150 元 | |
| 65 | 18400 | 模具 | 模具 | 丙 | 1,770 元 | 1,650 元 | 270 元 |
| 66 | 18401 | 模具 | 沖壓模具 | 乙 | 3,920 元 | 3,800 元 | 270 元 |
| 67 | 18402 | 模具 | 塑膠射出模具 | 乙 | 3,520 元 | 3,400 元 | 270 元 |
| 68 | 18500 | 機械加工 | | 乙 | 2,170 元 | 2,050 元 | 270 元 |
| | | | | 丙 | 1,520 元 | 1,400 元 | |
| 69 | 19000 | 地錨 | | 乙 | 1,270 元 | 1,150 元 | 270 元 |
| 70 | 19102 | 印前製程 (術科設備需求勾選表 P.76) | PC | 乙 | 2,020 元 | 1,900 元 | 270 元 |
| | 19104 | 印前製程 (術科設備需求勾選表 P.76) | MAC | 乙 | 2,020 元 | 1,900 元 | |
| 71 | 19103 | 印前製程 (術科設備需求勾選表 P.76) | 圖文組版 PC | 丙 | 1,770 元 | 1,650 元 | 270 元 |
| | 19105 | 印前製程 (術科設備需求勾選表 P.76) | 圖文組版 MAC | 丙 | 1,770 元 | 1,650 元 | |
| 72 | 19500 | 就業服務 | | 乙 | 770 元 | 650 元 | 270 元 |
| 73 | 20100 | 視覺傳達設計 | | 丙 | 870 元 | 750 元 | 270 元 |
| 74 | 20101 | 視覺傳達設計 | 識別形象設計 PC | 乙 | 1,870 元 | 1,750 元 | 270 元 |
| | 20105 | 視覺傳達設計 | 識別形象設計 MAC | 乙 | 1,870 元 | 1,750 元 | |
| 75 | 20102 | 視覺傳達設計 | 平面設計 PC | 乙 | 1,870 元 | 1,750 元 | 270 元 |
| | 20106 | 視覺傳達設計 | 平面設計 MAC | 乙 | 1,870 元 | 1,750 元 | |
| 76 | 20103 | 視覺傳達設計 | 包裝設計 PC | 乙 | 1,870 元 | 1,750 元 | 270 元 |
| | 20107 | 視覺傳達設計 | 包裝設計 MAC | 乙 | 1,870 元 | 1,750 元 | |
| 77 | 20104 | 視覺傳達設計 | 插畫 PC | 乙 | 1,870 元 | 1,750 元 | 270 元 |
| | 20108 | 視覺傳達設計 | 插畫 MAC | 乙 | 1,870 元 | 1,750 元 | |
| 78 | 20300 | 喪禮服務 | | 乙 | 2,920 元 | 2,800 元 | 270 元 |
| 79 | 20500 | 下水道用戶排水設備配管 | | 丙 | 4,070 元 | 3,950 元 | 270 元 |
| 80 | 20600 | 飲料調製 | | 乙 | 2,970 元 | 2,850 元 | 270 元 |
| 81 | 20701 | 金屬帷幕牆 | 帷幕牆項 | 丙 | 2,670 元 | 2,550 元 | 270 元 |
| 82 | 20800 | 電腦輔助機械設計製圖 (為機械製圖、電腦輔助機械製圖整併後之新職類) | | 乙 | 1,870 元 | 1,750 元 | 270 元 |
| | | | | 丙 | 1,270 元 | 1,150 元 | |
| ※83 | 20900 | 定向行動訓練 (104 年辦理,105 年不辦理) | | 單一 | 3,770 元 | 3,650 元 | 270 元 |

| 第三梯次：104/09/01(二)~104/09/10(四) (一律均須郵寄報名表件，以戳記為憑) | | | | | | | |
|---|-------|---|------|----|-----------|---------|---------|
| 序號 | 職類代號 | 職類名稱 | 職類項目 | 級別 | 一般報檢人繳款金額 | 申請免試學科者 | 申請免試術科者 |
| 84 | 21100 | 建築製圖應用 (為建築製圖、電腦輔助建築製圖整併後之新職類) | | 甲 | 2,170 元 | 2,050 元 | 270 元 |
| | | | | 乙 | 1,870 元 | 1,750 元 | |
| 85 | 21101 | 建築製圖應用 (為建築製圖、電腦輔助建築製圖整併後之新職類) | 電腦繪圖 | 丙 | 1,470 元 | 1,350 元 | 270 元 |
| 86 | 21102 | 建築製圖應用 (為建築製圖、電腦輔助建築製圖整併後之新職類) | 手繪圖 | 丙 | 970 元 | 850 元 | 270 元 |
| 87 | 21400 | 金屬成形 (為板金、機械板金整併後之新職類) | | 丙 | 1,820 元 | 1,700 元 | 270 元 |
| 88 | 22000 | 職業安全管理 (持 10100 勞工安全管理甲級學科或術科測試成績及格者，得分別申請免學或免術) | | 甲 | 770 元 | 650 元 | 270 元 |
| 89 | 22100 | 職業衛生管理 (持 10200 勞工衛生管理甲級學科或術科測試成績及格者，得分別申請免學或免術) | | 甲 | 770 元 | 650 元 | 270 元 |
| 90 | 22200 | 職業安全衛生管理 (持 10300 勞工安全衛生管理乙級學科或術科測試成績及格者，得分別申請免學或免術) | | 乙 | 770 元 | 650 元 | 270 元 |

| 項目 | 職類 | 備註 |
|-----------------------|---|--|
| 第三梯次待確定受理報名職類、級別 | 鋼管施工架(丙)、太陽光電設置(乙)、寵物美容(丙)、陶瓷手拉坯(丙)、餐飲服務(丙)、旅館客房服務(丙)、西餐烹調(乙)、手語翻譯(乙)、職業潛水(乙、丙) | 如確定受理報名將於 104 年 7 月 1 日前於發展署技能檢定中心網站(http://www.labor.gov.tw)公告，並納入第三梯次辦理。 |
| 全國檢定不開辦改納入即測即評及發證辦理職類 | 工業電子、輸電地下電纜裝修、輸電架空線路裝修、工程泵(幫浦)類檢修、工業配線、變電設備裝修等 6 個職類。 | 報檢資訊請參閱 P. 28 即測即評及發證技能檢定。 |
| 隔年辦理職類 | 104 年度辦理：鑄造(甲)、農田灌溉排水一設施維護管理(田間項)(丙)、農田灌溉排水一灌溉水質管理及檢驗項(乙)，農田灌溉排水一管路灌溉項(丙)、定向行動訓練(單一)。 | 2 年辦理 1 次職類，104 年度辦理，105 年度不辦理。 |
| | 105 年度辦理：泥水(甲)、冷作(甲、乙、丙)、模板(甲)、化學—有機物檢驗(甲)、化學—無機物檢驗(甲)、門窗木工(甲、乙、丙)、陶瓷—石膏模(乙、丙)、人字臂起重桿操作(單一)、製鞋(丙)、製鞋—製面(乙)、製鞋—製配底(乙)、工程泵(幫浦)類檢修(乙)。 | 2 年辦理 1 次職類，104 年度不辦理，105 年度辦理。 |